



Nya arbetsmiljöregler för dig som projekterar för byggprojekt

Innovationsföretagens webinarium 2024-09-13

Agenda

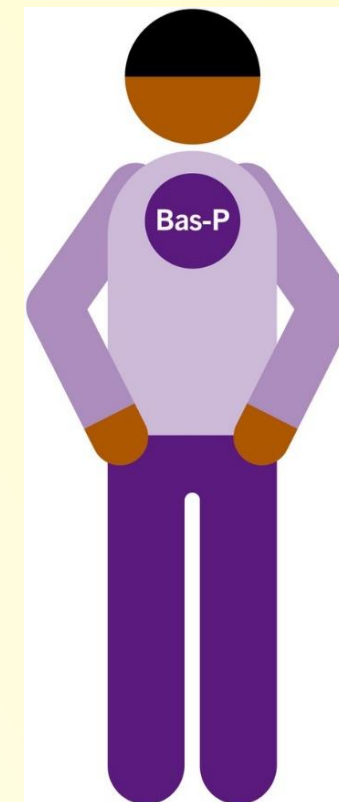
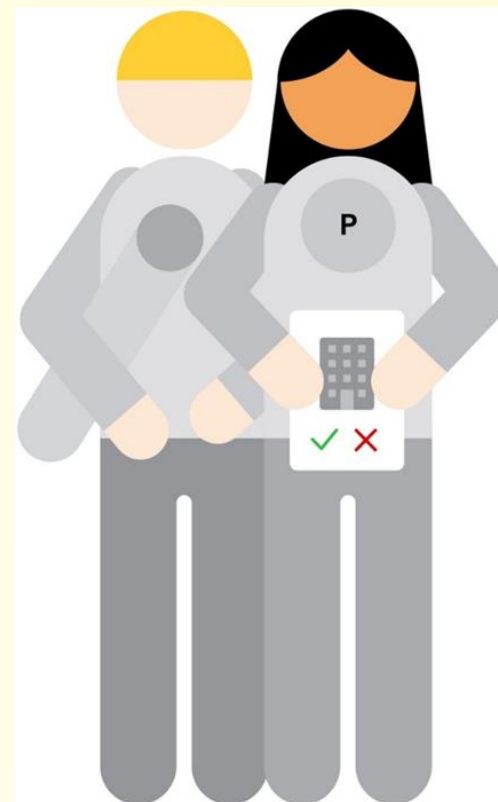
- Ny struktur på Arbetsmiljöverkets föreskrifter
- Varför nya regler för byggherrar, projektörer, Bas-P och Bas-U?
- Vad handlar de nya reglerna om?
- Vad gäller sedan tidigare och vad är nytt för projektörer?
- Vad är nytt för Bas-P?
- Vad är nytt för byggherren?

Gjutform för bro rasade – den viktiga projekteringen



Du som är projektör eller Bas-P påverkar arbetsmiljön

- Du kan minska riskerna för olyckor och ohälsa i ett byggprojekt.
- Nya arbetsmiljöregler visar vad just du ska göra för att ingen ska bli sjuk, skadas eller dö
 - på våra byggarbetsplatser
 - i den färdiga byggnaden eller anläggningen.



Varför nya arbetsmiljöregler?

- Branschen har förändrats.
- Reglerna har upplevts otydliga.
- Arbetsmiljöarbetet har brustit i de tidiga skedena av byggprojekt.



Ny struktur på Arbetsmiljöverkets föreskrifter 1 januari 2025

- Alla paragrafer i nuvarande föreskriftshäften har sorterats in i 15 nya föreskriftshäften.
- Föreskrifterna finns i digitalt format redan nu.



Arbetsmiljöverkets föreskrifter och allmänna råd – regler i en ny struktur

Vilken roll eller vilka roller har du?



Du är arbetsgivare eller motsvarande



Du är byggherre, projektör eller byggarbetsmiljösamordnare



Du tillverkar, importerar eller distribuerar vissa produkter

Grundläggande regler

AFS
2023:1

Systematiskt arbetsmiljöarbete – grundläggande skyldigheter för dig med arbetsgivaransvar

AFS
2023:2

Planering och organisering av arbetsmiljöarbete – grundläggande skyldigheter för dig med arbetsgivaransvar

AFS
2023:3

Projektering och byggarbetsmiljösamordning – grundläggande skyldigheter

Övriga regler

AFS
2023:10

Risker i arbetsmiljön

AFS
2023:11

Arbetsutrustning och personlig skyddsutrustning – säker användning

AFS
2023:12

Utformning av arbetsplatser

AFS
2023:13

Risker vid vissa typer av arbeten

AFS
2023:14

Gränsvärden för luftvägsexponering i arbetsmiljön

AFS
2023:15

Medicinska kontroller i arbetslivet

Produktregler

AFS
2023:4

Produkter – maskiner

AFS
2023:5

Produkter – tryckbärande anordningar

AFS
2023:6

Produkter – enkla tryckkärl

AFS
2023:7

Produkter – utrustning för potentiellt explosiva atmosfärer

AFS
2023:8

Produkter – förbud att på marknaden släppa ut ledade skärverktyg avsedda för bärbara handhållna röjsågar

AFS
2023:9

Produkter – stegar, ställningar, och viss annan utrustning för arbete på höjd, samt vissa trycksatta anordningar

Arbetsmiljöverkets föreskrifter och allmänna råd – regler i en ny struktur

Vilken roll eller vilka roller har du?



Du är arbetsgivare eller motsvarande



Du är byggherre, projektör eller byggarbetsmiljösamordnare



Du tillverkar, importerar eller distribuerar vissa produkter

Grundläggande regler

AFS 2023:1

Systematiskt arbetsmiljöarbete – grundläggande skyldigheter för dig med arbetsgivaransvar

AFS 2023:2

Planering och organisering av arbetsmiljöarbete – grundläggande skyldigheter för dig med arbetsgivaransvar

AFS 2023:3

Projektering och byggarbetsmiljösamordning – grundläggande skyldigheter

Övriga regler

AFS 2023:10

Risiker i arbetsmiljön

AFS 2023:11

Arbetsutrustning och personlig skyddsutrustning – säker användning

AFS 2023:12

Utformning av arbetsplatser

AFS 2023:13

Risiker vid vissa typer av arbeten

AFS 2023:14

Gränsvärden för luftvägsexponering i arbetsmiljön

AFS 2023:15

Medicinska kontroller i arbetslivet

Produktregler

AFS 2023:4

Produkter – maskiner

AFS 2023:5

Produkter – tryckbärande anordningar

AFS 2023:6

Produkter – enkla tryckkärl

AFS 2023:7

Produkter – utrustning för potentiellt explosiva atmosfärer

AFS 2023:8

Produkter – förbud att på marknaden släppa ut ledade skärverktyg avsedda för bärbara handhållna röjsågar

AFS 2023:9

Produkter – stegar, ställningar, och viss annan utrustning för arbete på höjd, samt vissa trycksatta anordningar

Så ändras strukturen på föreskrifterna om projektering

Nuvarande föreskrifter

Byggnads- och anläggningsarbete
(AFS 1999:3)

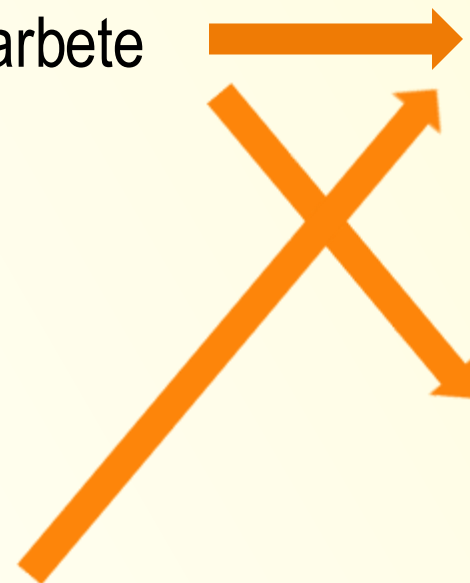
Arbetsplatsens utformning
(AFS 2020:1)

Nya föreskrifter från 1 januari 2025

Projektering och
byggarbetsmiljösamordning –
grundläggande skyldigheter
(AFS 2023:3)

Risker vid vissa typer av arbeten
(AFS 2023:13)
– Kapitel 5 och 17

Utformning av arbetsplatser
(AFS 2023:12)



Föreskrifterna om projektering och byggarbetsmiljösamordning

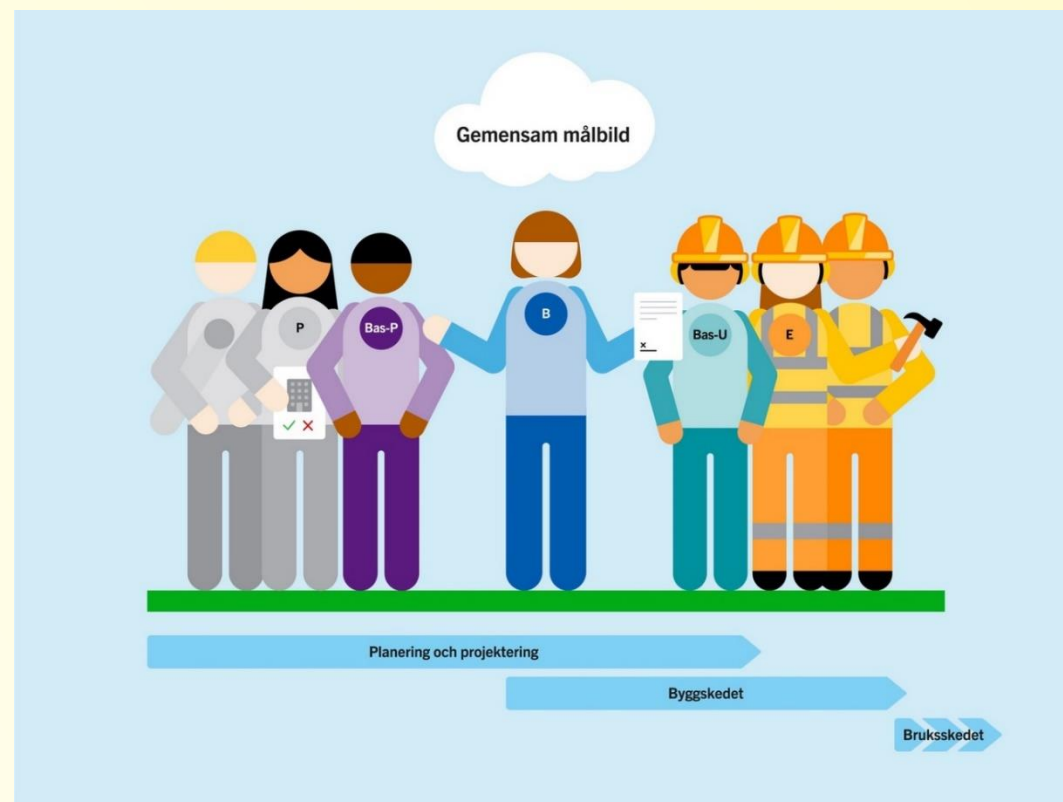
- AFS 2023:3 handlar om hur
 - arbetsmiljöarbetet i byggprojekt ska organiseras
 - arbetsmiljörisker ska förebyggas i tidiga skeden
 - inblandade aktörer ska samordna sig.



Aktörer i ett byggprojekt som omfattas av AFS 2023:3

- Byggherre
- Bas-P
- Bas-U
- Projektörer
- Tillverkare av monteringsfärdiga byggnader eller anläggningar

Entreprenörer omfattas inte om de bara är arbetsgivare.



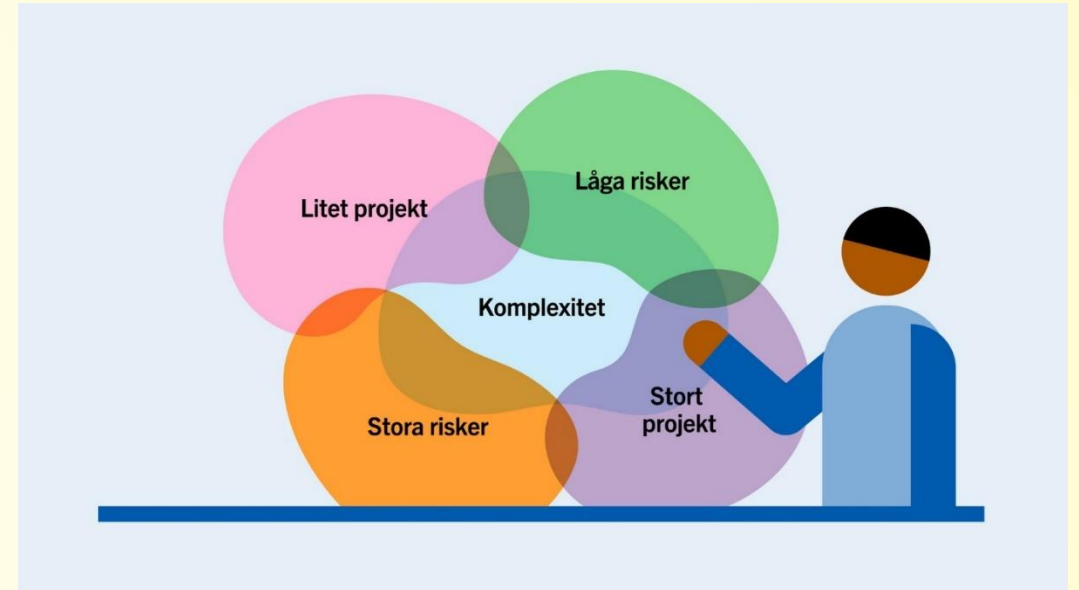
Strukturen i AFS 2023:3

- Avdelning I: Allmänna bestämmelser
- Avdelning II: Aktörernas ansvar och uppgifter i byggprojektet
 - Ett eget kapitel för varje aktör
- Avdelning III: Gemensamma bestämmelser om hur risker förebyggs
 - Kapitel som gäller för flera aktörer

Avdelning I: Allmänna bestämm...	+
Avdelning II: Aktörernas ansvar ...	-
2 kap. Byggherren	+
3 kap. Bas-P	+
4 kap. Bas-U	+
5 kap. Byggherrens ställföreträ...	+
6 kap. Projektörer – arkitekter, ...	+
7 kap. Den som tillverkar mont...	+
Avdelning III: Gemensamma bes...	+

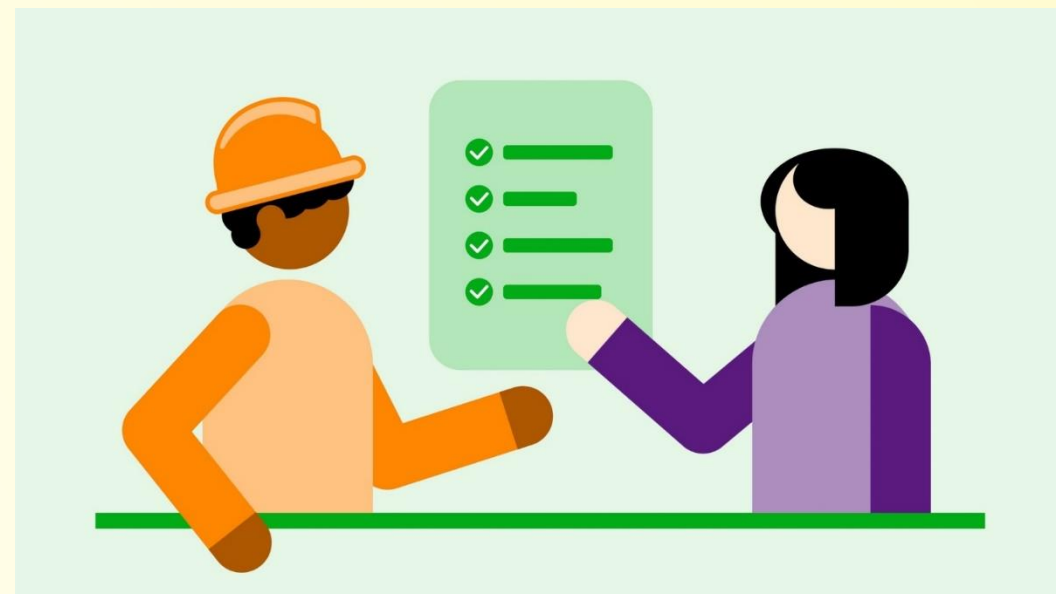
Regler för alla aktörer

- Anpassa arbetsmiljöarbetet efter byggprojektets storlek, komplexitet och risknivå.
- Påbörja byggprojektets arbetsmiljöarbete i tidigt skede.
- Arbeta enligt grundprinciperna för att förebygga arbetsmiljörisker.



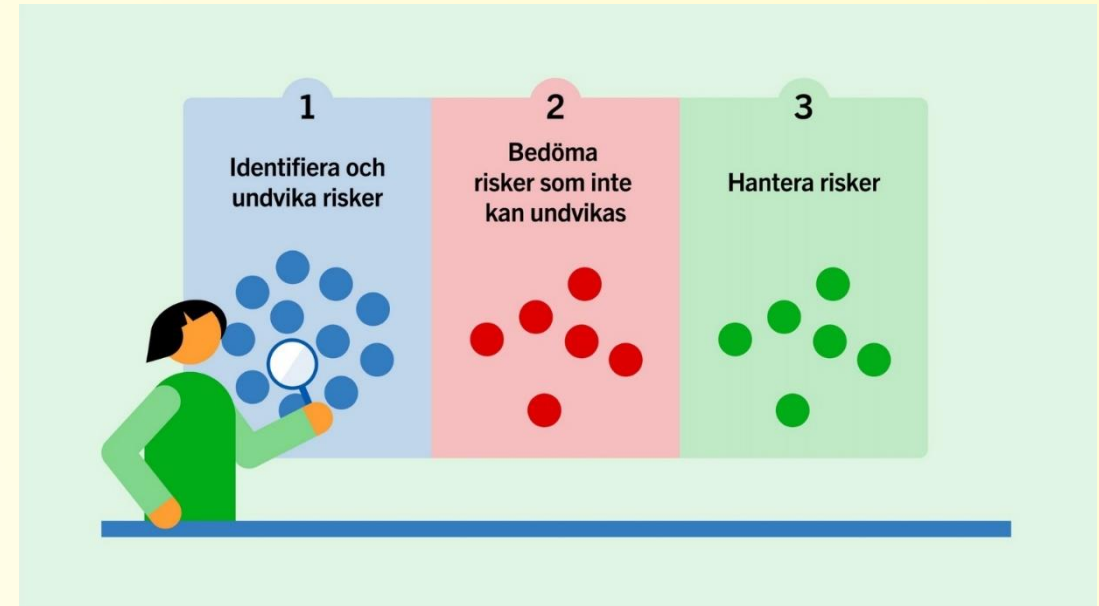
Regler för alla aktörer - fortsättning

- Ha rutiner för arbetsmiljöarbetet i byggprojektet.
- Kontrollera och följa upp arbetsmiljöarbetet.
- Vidta åtgärder om det brister.
- Överlämna arbetsmiljöarbetet på ett strukturerat sätt.



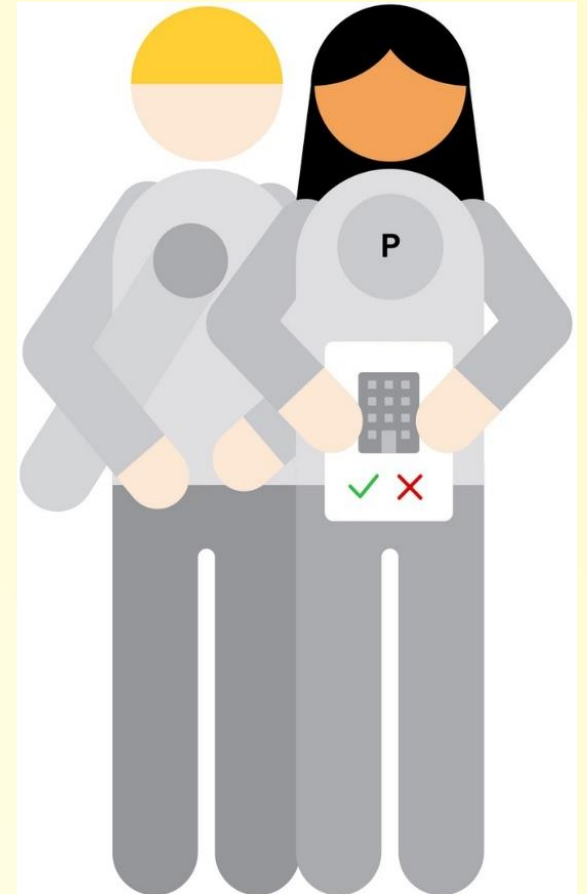
Grundprinciperna för att förebygga arbetsmiljörisker

1. Identifiera och undvika risker
2. Bedöma risker som inte kan undvikas
3. Hantera risker som finns kvar genom att
 - a. åtgärda riskerna vid källan
 - b. ersätta farliga ämnen med ofarliga eller mindre farliga så långt det är möjligt
 - c. prioritera gemensamma skyddsåtgärder framför individuella
 - d. ta hänsyn till den tekniska utvecklingen
 - e. ta hänsyn till människors olika förutsättningar
 - f. ge klara och tillräckliga instruktioner.



Projektörer – kapitel 6

- Arkitekter, konstruktörer och andra som medverkar vid planering och projektering
- Exempel på projektörer:
 - Arkitektföretag
 - Teknikkonsultbyråer
(tex konstruktörer inom bygg, el, vent, VA, stål, betong etc.)
 - Byggföretag (entreprenörer)
 - Konsulter, enmansföretag
 - Andra som medverkar, till exempel i ställningsprojektering eller tidsplanering
 - Byggherren själv



Regler för projektörer som fortsätter att gälla

- Projektera för en god arbetsmiljö i byggskedet (från AFS 1999:3)
 - God tidsplanering- 6 kap.
 - Utforma säkra tillfälliga konstruktioner – 6 kap.
 - Ta hänsyn till arbetsmiljön i byggskedet vid olika val, t ex byggprodukter, konstruktioner - 9 kap.
- Projektera för en god arbetsmiljö i den färdiga byggnaden eller anläggningen (2020:1)
 - För alla arbetstagare som kan förutses arbeta i eller vid den - 10 kap.
 - Tillgänglig för så många som möjligt
 - Bedöm om arbetsmiljökrav uppfylls

Förändringar för dig som projekterar

- Ha rutiner för att förebygga arbetsmiljörisker i byggskedet om
 - hur och när ni ska ta hänsyn till arbetsmiljön
 - vilka hjälpmedel eller kontrollsysteem som ni använder.
- Följ anvisningar från Bas-P.
- Se till att din projektering fungerar ihop med andra projektörers.
- Redovisa skriftliga underlag till Bas-P
 - med möjliga lösningar för allvarliga arbetsmiljörisker i byggskedet.
- Utred risker med nya metoder, tekniker eller material.

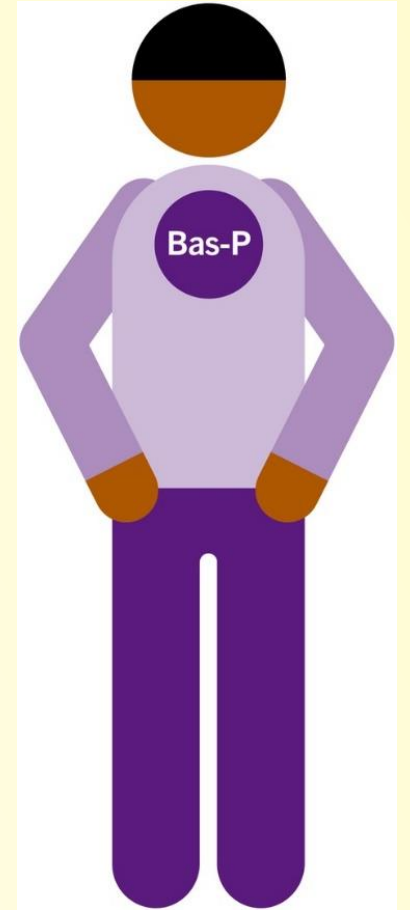
Projekterar du monteringsfärdiga byggnader eller anläggningar?

- ”Den som tillverkar monteringsfärdiga byggnader eller anläggningar” – kapitel 7
 - Kan själv projektera och tillverka byggnaden eller anläggningen, eller låta någon annan göra det, eller delar av det.
- Den aktör som ska se till att
 - arbetsmiljörisker i bygg- och bruksskedet beaktas vid projekteringen
 - olika delar av projekteringen samordnas
- Förändringar
 - Ta fram beskrivningar för en säker montering
 - Följ upp montagearbetet

Bas-P – kapitel 3

Byggarbetsmiljösamordnare för planering och projektering ska

- samordna och leda arbetsmiljöarbetet under planeringen och projekteringen
- se till att projektörerna samarbetar och kontrollera att de förebygger arbetsmiljörisker i byggskedet och bruksskedet.



Förändringar för Bas-P

- Börja med arbetsmiljöplanen tidigt.
 - Du ska kunna visa upp den från det att du blivit utsedd.
- Ta fram rutiner för din samordning och arbetsmiljöarbete.
- Informera projektörerna om
 - hur samordningen ska gå till
 - vilka som påverkar arbetet.
- Kontrollera och följ upp projektörernas arbetsmiljöarbete.

Förändringar för Bas-P - fortsättning

- Informera byggherren om det finns arbetsmiljöbrister i projekteringsarbetet.
- Informera Bas-U om arbetsmiljöarbetet när du lämnar över arbetsmiljöplanen.
- Fortsätt samordna projekteringen om allt inte är klart vid byggstart.

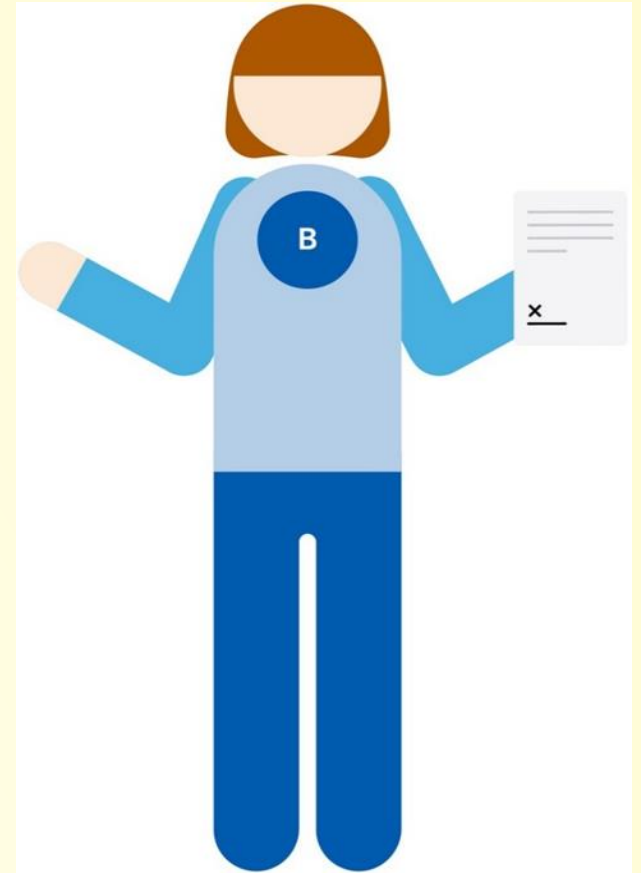
Bas-P:s ansvar för planering av ställning flyttat från AFS 2013:4 Ställningar

Tillfälliga eller samverkande konstruktioner

- Person med särskild kompetens
 - se till att konstruktionen som helhet blir säker i byggskedet
 - när flera aktörer är involverade i konstruktionen
- Byggherren – se till att det finns någon i varje skede
 - särskild kompetens om konstruktionen
 - kan kontrollera säkerheten
- Bas-P – se till att person utses
 - tydlig ansvarsfördelning och samarbete
 - kontrollerar att helhet blir säker
- Bas-U – se till att person utses
 - tydlig ansvarsfördelning
 - har fått information från projekteringen
 - att handlingarna följs

Förändringar för byggherren

- Organisera och tillsätt resurser för arbetsmiljöarbetet.
- Tydliggör
 - vem som ansvarar för vad i arbetsmiljöarbetet i den egna organisationen
 - andra aktörers ansvar.
- Kontrollera och följ upp
 - byggarbetsmiljösamordnarnas arbetsmiljöarbete
 - byggprojektets tidplan.
- Se till att det som inte fungerar bra blir åtgärdat.
- Säkra överlämning mellan byggarbetsmiljösamordnarna.



Förändringar för byggherren - fortsättning

- Utse Bas-P så snart planeringen och projekteringen påbörjas.
- Välj aktörer utifrån byggprojektets storlek, komplexitet och risknivå som avgör
 - vilken utbildning, kompetens och erfarenhet som Bas-P behöver
 - vilken kompetens och erfarenhet som projektörer behöver.

Förbered dig och din organisation

1. Börja med att läsa det kapitel i föreskriften som gäller för din roll.
2. Läs de andra kapitlen som är gemensamma för flera aktörer.
3. Se över din organisations nuvarande arbetssätt, exempelvis arbetsprocesser och rutiner:
 - Bedöm hur väl arbetssättet uppfyller de nya kraven.
 - Fråga dig vad som saknas helt och vad som behöver justeras eller utvecklas.
4. Se till att rätt kompetens för arbetsmiljöarbetet finns tillgänglig i din organisation så att ni kan uppdatera era arbetssätt till de nya reglerna.
5. Gör de förändringar som behövs i arbetsprocesser, rutiner, mallar, andra handlingar och annat som styr era arbetssätt.

Mer information och material på av.se

- De nya föreskrifterna
- Stödande material till en del av innehållet, mer 1 januari 2025
- Information om vad som är förtydligat och nytt
- Frågor och svar om de nya reglerna
- Webbinarium från 16 november 2023 om föreskrifterna i sin helhet

